

جمعية جنا لتأهيل
الفتيات ذوات الإعاقة

Jana Charity Association for
Qualifying Special Needs Girls



الخطة التشغيلية لعام ٢٠٢٢ م

الرسالة

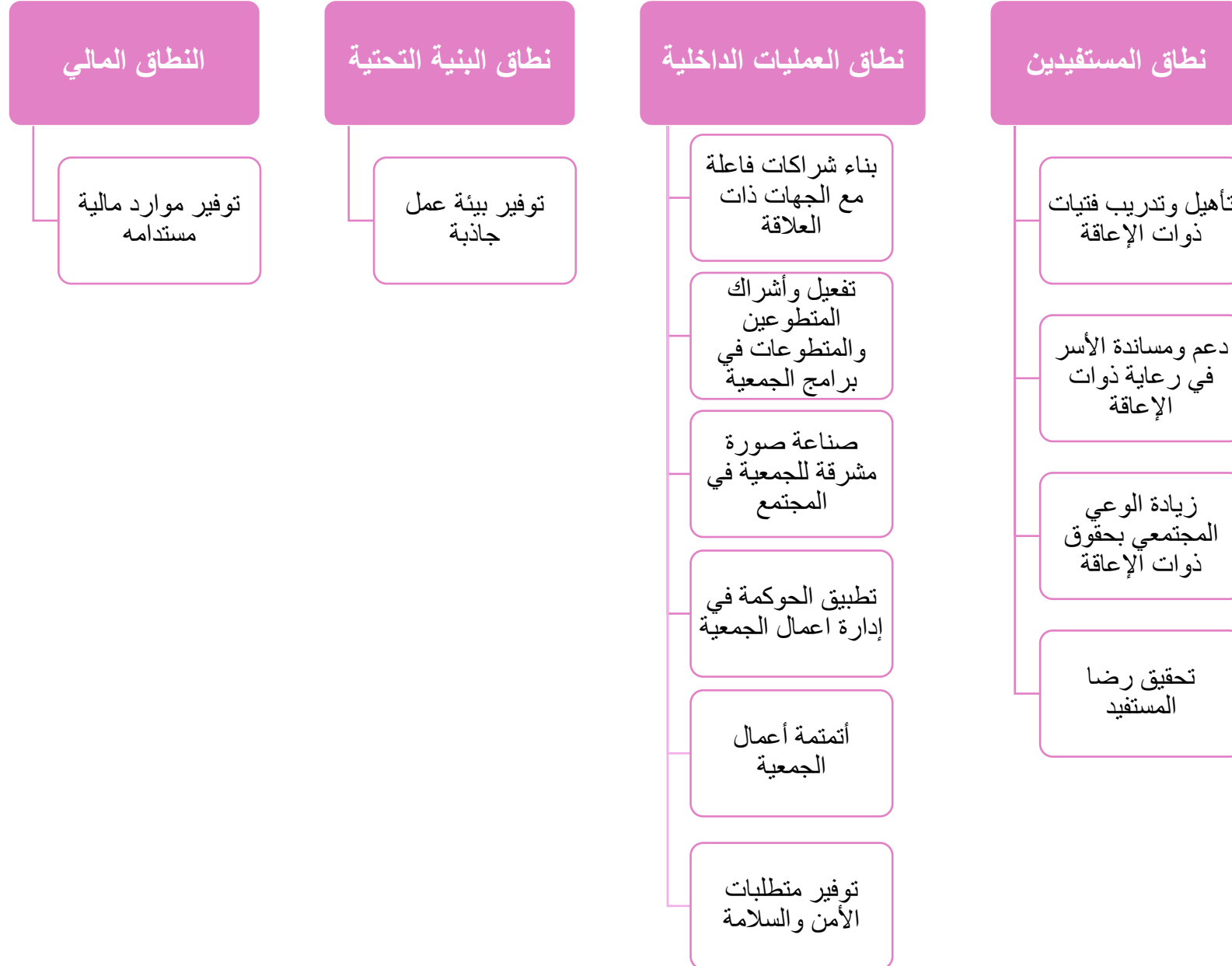
تأهيل فتيات ذوات الإعاقة على
كافة مهارات الحياة لتحقيق
اعتمادهن على أنفسهن عن
طريق تفعيل البرامج
المتخصصة والمسؤولية الاجتماعية
بمشاركة كافة شرائح المجتمع

الرؤية

تمكين الفتيات ذوات
الإعاقة من التعايش
بالمجتمع

القيم

- ١- المسؤولية
- ٢- الشفافية
- ٣- الإتقان
- ٤- الأمانة
- ٥- الصدق



الخطة التشغيلية لعام ٢٠٢٢م

المستفيدين		النطاق		تأهيل وتدريب فتيات ذوات الإعاقة		الهدف الإستراتيجي
				عدد المهارات المكتسبة		مؤشر الأداء
ربع سنوي		فترة القياس		١٦		المستهدف
التكلفة المالية	تاريخ الإنهاء	تاريخ البدء	المسؤول عن التنفيذ	النتيجة المستهدفة (مؤشر الإنجاز)	الإجراءات	م / المشروع / البرنامج
١٢٠٠٠ ريال	05/02/22	01/02/22	الأخصائي الاجتماعي	قائمة بأسماء الفتيات	حصر الفتيات المستفيدات بعد التقييم	١ - لتؤمنوا بقدراتي
	10/02/22	06/02/22	مديرة المشاريع - مديرة برامج وخدمات المستفيدين	خطة معدة	إعداد خطة للبرنامج	
	15/02/22	11/02/22	المدربات	عرض مرئي	تعريف المستفيدات بالبرنامج	
	مستمرة	18/02/22	فتيات ذوات الإعاقة (مستفيدات الجمعية)	برنامج منفذ	تنفيذ البرنامج	
	ربع سنوي	ربع سنوي	المدربات	تقرير عن مدى استفادة الفتيات	قياس الأثر المستفاد من البرنامج	
	ربع سنوي	ربع سنوي	المدربات	تقرير ختامي عن ما تم تنفيذه والتكاليف والاهداف المحققه	إعداد التقرير الختامي	
	ربع سنوي	ربع سنوي	المدير التنفيذي	تقرير معتمد	إجازة التقرير الختامي وحفظه	

تابع الخطة التشغيلية لعام ٢٠٢٢م

المستفيدين		النطاق		تأهيل وتدريب فتيات ذوات الإعاقة		الهدف الإستراتيجي	
				عدد المهارات المكتسبة		مؤشر الأداء	
ربع سنوي		فترة القياس		١٦		المستهدف	
التكلفة المالية	تاريخ الإنتهاء	تاريخ البدء	المسؤول عن التنفيذ	النتيجة المستهدفة (مؤشر الإنجاز)	الإجراءات	المشروع / البرنامج	م
٢٤٠٠٠ ريال	02/01/22	01/01/22	الأخصائي الاجتماعي	قائمة بأسماء الفتيات	حصر أسماء المستفيدات	حرفتي	٢
	19/01/22	03/01/22	مديرة المشاريع - مديرة برامج وخدمات المستفيدين	حقيبة معدة	إعداد حقيبة تدريبية تأهيلية		
	21/01/22	20/01/22	مديرة المشاريع - مديرة برامج وخدمات المستفيدين - المدير التنفيذي	حقيبة معدة	اعتماد الحقيبة التدريبية التأهيلية		
	23/01/22	22/01/22	المدربات	استمارة تقييم	تقييم مهارات المستفيدات بناء على البرنامج		
	28/12/22	24/12/22	المدربات	برنامج منفذ	تنفيذ البرنامج		
	ربع سنوي	ربع سنوي	المدربات	تقرير عن مدى استفادة الفتيات	قياس الأثر المستفاد من البرنامج		
	ربع سنوي	ربع سنوي	المدربات	تقرير ختامي عن ما تم تنفيذه والتكاليف والاهداف المحققة	إعداد التقرير الختامي		
	ربع سنوي	ربع سنوي	المدير التنفيذي	تقرير معتمد	إجازة التقرير الختامي وحفظه		

تابع الخطة التشغيلية لعام ٢٠٢٢م

المستفيدين		النطاق		تأهيل وتدريب فتيات ذوات الإعاقة		الهدف الإستراتيجي	
				عدد المهارات المكتسبة		مؤشر الأداء	
ربع سنوي		فترة القياس		١٦		المستهدف	
التكلفة المالية	تاريخ الإنهاء	تاريخ البدء	المسؤول عن التنفيذ	النتيجة المستهدفة (مؤشر الإنجاز)	الإجراءات	المشروع / البرنامج	م
١٧٣٠٠ ريال	مستمرة	مستمرة	الاخصائي الاجتماعي	قائمة بنوع الوظائف	حصر أسماء المستفيدات	وظيفتي	٣.
	٢٠٢٢/١٧/٣	٢٠٢٢/١٧/١	العلاقات العامة والإعلام	قائمة بالشركات والوظائف المتاحة	تدريب الفتيات وإصدار شهادات من جهات معتمدة		
	٢٠٢٢/١٨/٣	٢٠٢٢/١٨/٣	مجلس الإدارة	عقد	تحديد نوع الوظائف بما يتناسب مع قدراتهم		
	مستمرة	٢٠٢٢/١/٤	الجهة المتعاقد معها	فتيات موظفات	البحث عن الوظائف المتاحة		
	مستمرة	٢٠٢٢/١/٥	الأخصائي الاجتماعي - مديرة المشاريع	استمارة متابعة	عقد شراكة مع الشركات والجهات المتاحة		
	مستمرة	مستمرة	مديرة المشاريع	تقرير معد	الحاق الفتيات بالوظائف المتاحة		
	٢٠٢٢/٢٦/١٢	٢٠٢٢/٢٦/١٢	مديرة برامج وخدمات المستفيدين - مديرة المشاريع - المدير التنفيذي	تقرير مجاز	متابعة الفتيات في موقع التوظيف		
	مستمرة	مستمرة	الاخصائي الاجتماعي	قائمة بنوع الوظائف			
	٢٠٢٢/١٧/٣	٢٠٢٢/١٧/١	العلاقات العامة والإعلام	قائمة بالشركات والوظائف المتاحة	إجازة التقرير الختامي وحفظه		

تابع الخطة التشغيلية لعام ٢٠٢٢ م

الهدف الإستراتيجي		تأهيل وتدريب فتيات ذوات الإعاقة		النطاق		المستفيدين	
مؤشر الأداء		عدد المهارات المكتسبة					
المستهدف		١٦		فترة القياس		ربع سنوي	
م	المشروع / البرنامج	الإجراءات	النتيجة المستهدفة (مؤشر الإنجاز)	المسؤول عن التنفيذ	تاريخ البدء	تاريخ الإنتهاء	التكلفة المالية
٤	الفنون التشكيلية	حصر أسماء المستفيدات	قائمة بأسماء المستفيدات	الاخصائي الاجتماعي	٢٠٢٢/١/١	٢٠٢٢/٣/١	٢٤٠٠٠ ريال
		إعداد حقيبة تدريبية تأهيلية	حقيبة معدة	مديرة المشاريع - مديرة برامج وخدمات المستفيدين	٢٠٢٢/٤/١	٢٠٢٢/١٩/١	
		اعتماد الحقيبة التدريبية التأهيلية	حقيبة معتمدة	مديرة المشاريع - مديرة برامج وخدمات المستفيدين	٢٠٢٢/٢٠/١	٢٠٢٢/٢١/١	
		تنفيذ البرنامج	برنامج منفذ	المدربات	٢٠٢٢/٢٢/١	٢٠٢٢/٢٨/١٢	
		إعداد التقرير الختامي	تقرير ختامي عن ما تم تنفيذه والتكاليف والاهداف المحققه	المدربات	ربع سنوي	ربع سنوي	
		إجازة التقرير الختامي وحفظه	تقرير معتمد	المدير التنفيذي	ربع سنوي	ربع سنوي	
٥	بلمساتي أجمل	حصر أسماء المستفيدات	قائمة بأسماء المستفيدات	الاخصائي الاجتماعي	٢٠٢٢/١/١	٢٠٢٢/٣/١	٢٤٠٠٠ ريال
		إعداد حقيبة تدريبية تأهيلية	حقيبة معدة	مديرة المشاريع - مديرة برامج وخدمات المستفيدين	٢٠٢٢/٤/١	٢٠٢٢/١٩/١	
		اعتماد الحقيبة التدريبية التأهيلية	حقيبة معتمدة	مديرة المشاريع - مديرة برامج وخدمات المستفيدين	٢٠٢٢/٢٠/١	٢٠٢٢/٢١/١	
		تنفيذ البرنامج	برنامج منفذ	المدربات	٢٠٢٢/٢٢/١	٢٠٢٢/٢٨/١٢	
		إعداد التقرير الختامي	تقرير ختامي عن ما تم تنفيذه والتكاليف والاهداف المحققه	المدربات	ربع سنوي	ربع سنوي	
		إجازة التقرير الختامي وحفظه	تقرير معتمد	المدير التنفيذي	ربع سنوي	ربع سنوي	

تابع الخطة التشغيلية لعام ٢٠٢٢م

الهدف الإستراتيجي		تأهيل وتدريب فتيات ذوات الإعاقة		النطاق		المستفيدين	
مؤشر الأداء		عدد المهارات المكتسبة					
المستهدف		١٦		فترة القياس		ربع سنوي	
م	المشروع / البرنامج	الإجراءات	النتيجة المستهدفة (مؤشر الإنجاز)	المسؤول عن التنفيذ	تاريخ البدء	تاريخ الإنتهاء	التكلفة المالية
٦.	أستقل بذاتي	حصر أسماء المستفيدات	قائمة بأسماء المستفيدات	الاخصائي الاجتماعي	٢٠٢٢/١/١	٢٠٢٢/٣/١	٣٦٠٠٠ ريال
		إعداد حقيبة تدريبية تأهيلية	حقيبة معدة	مديرة المشاريع - مديرة برامج وخدمات المستفيدين	٢٠٢٢/٤/١	٢٠٢٢/١٩/١	
		اعتماد الحقيبة التدريبية التأهيلية	حقيبة متعمدة	مديرة المشاريع - مديرة برامج وخدمات المستفيدين	٢٠٢٢/٢٠/١	٢٠٢٢/٢١/١	
		تنفيذ البرنامج	برنامج منفذ	المدربات	٢٠٢٢/٢٢/١	٢٠٢٢/٢٨/١٢	
		إعداد التقرير الختامي	تقرير ختامي عن ما تم تنفيذه والتكاليف والاهداف المحققه	المدربات	ربع سنوي	ربع سنوي	
		إجازة التقرير الختامي وحفظه	تقرير معتمد	المدير التنفيذي	ربع سنوي	ربع سنوي	
٧.	الحاسب الآلي	حصر أسماء المستفيدات	قائمة بأسماء المستفيدات	الاخصائي الاجتماعي	٢٠٢٢/١/١	٢٠٢٢/٣/١	٢٤٠٠٠ ريال
		إعداد حقيبة تدريبية تأهيلية	حقيبة معدة	مديرة المشاريع - مديرة برامج وخدمات المستفيدين	٢٠٢٢/٤/١	٢٠٢٢/١٩/١	
		اعتماد الحقيبة التدريبية التأهيلية	حقيبة معتمدة	مديرة المشاريع - مديرة برامج وخدمات المستفيدين	٢٠٢٢/٢٠/١	٢٠٢٢/٢١/١	
		تنفيذ البرنامج	برنامج منفذ	المدربات	٢٠٢٢/٢٢/١	٢٠٢٢/٢٨/١٢	
		إعداد التقرير الختامي	تقرير ختامي عن ما تم تنفيذه والتكاليف والاهداف المحققه	المدربات	ربع سنوي	ربع سنوي	
		إجازة التقرير الختامي وحفظه	تقرير معتمد	المدير التنفيذي	ربع سنوي	ربع سنوي	

تابع الخطة التشغيلية لعام ٢٠٢٢م

الهدف الإستراتيجي		تأهيل وتدريب فتيات ذوات الإعاقة		النطاق		المستفيدين	
مؤشر الأداء		عدد المهارات المكتسبة					
المستهدف		١٦		فترة القياس		ربع سنوي	
م	المشروع / البرنامج	الإجراءات	النتيجة المستهدفة (مؤشر الإنجاز)	المسؤول عن التنفيذ	تاريخ البدء	تاريخ الإنتهاء	التكلفة المالية
٨	صحتي في غذائي	حصر أسماء المستفيدات	قائمة بأسماء المستفيدات	الاخصائي الاجتماعي	٢٠٢٢/١/١	٢٠٢٢/٣/١	٢٤٠٠٠ ريال
		إعداد حقيبة تدريبية تأهيلية	حقيبة معدة	مديرة المشاريع - مديرة برامج وخدمات المستفيدين	٢٠٢٢/٤/١	٢٠٢٢/١٩/١	
		اعتماد الحقيبة التدريبية التأهيلية	حقيبة معتمدة	مديرة المشاريع - مديرة برامج وخدمات المستفيدين	٢٠٢٢/٢٠/١	٢٠٢٢/٢١/١	
		تنفيذ البرنامج	برنامج منفذ	المدربات	٢٠٢٢/٢٢/١	٢٠٢٢/٢٨/١٢	
		إعداد التقرير الختامي	تقرير ختامي عن ما تم تنفيذه والتكاليف والاهداف المحققة	المدربات	ربع سنوي	ربع سنوي	
		إجازة التقرير الختامي وحفظه	تقرير معتمد	المدير التنفيذي	ربع سنوي	ربع سنوي	
٩	الحياكة والتطريز	حصر أسماء المستفيدات	قائمة بأسماء المستفيدات	الاخصائي الاجتماعي	٢٠٢٢/١/١	٢٠٢٢/٣/١	٢٤٠٠٠ ريال
		إعداد حقيبة تدريبية تأهيلية	حقيبة معدة	مديرة المشاريع - مديرة برامج وخدمات المستفيدين	٢٠٢٢/٤/١	٢٠٢٢/١٩/١	
		اعتماد الحقيبة التدريبية التأهيلية	حقيبة معتمدة	مديرة المشاريع - مديرة برامج وخدمات المستفيدين	٢٠٢٢/٢٠/١	٢٠٢٢/٢١/١	
		تنفيذ البرنامج	برنامج منفذ	المدربات	٢٠٢٢/٢٢/١	٢٠٢٢/٢٨/١٢	
		إعداد التقرير الختامي	تقرير ختامي عن ما تم تنفيذه والتكاليف والاهداف المحققة	المدربات	ربع سنوي	ربع سنوي	
		إجازة التقرير الختامي وحفظه	تقرير معتمد	المدير التنفيذي	ربع سنوي	ربع سنوي	

تابع الخطة التشغيلية لعام ٢٠٢٢م

الهدف الإستراتيجي		تأهيل وتدريب فتيات ذوات الإعاقة		النطاق	المستفيدين		
مؤشر الأداء		عدد المهارات المكتسبة					
المستهدف		١٦		فترة القياس	ربع سنوي		
م	المشروع / البرنامج	الإجراءات	النتيجة المستهدفة (مؤشر الإنجاز)	المسؤول عن التنفيذ	تاريخ البدء	تاريخ الإنتهاء	التكلفة المالية
١٠	اللياقة والرشاقة	حصر أسماء المستفيدات	قائمة بأسماء المستفيدات	الاخصائي الاجتماعي	٢٠٢٢/١/١	٢٠٢٢/٣/١	٢٤٠٠٠ ريال
		إعداد حقيبة تدريبية تأهيلية	حقيبة معدة	مديرة المشاريع - مديرة برامج وخدمات المستفيدين	٢٠٢٢/٤/١	٢٠٢٢/١٩/١	
		اعتماد الحقيبة التدريبية التأهيلية	حقيبة معتمدة	مديرة المشاريع - مديرة برامج وخدمات المستفيدين المدير التنفيذي	٢٠٢٢/٢٠/١	٢٠٢٢/٢١/١	
		تنفيذ البرنامج	برنامج منفذ	المدربات	٢٠٢٢/٢٢/١	٢٠٢٢/٢٨/١٢	
		إعداد التقرير الختامي	تقرير ختامي عن ما تم تنفيذه والتكاليف والاهداف المحققة	المدربات	ربع سنوي	ربع سنوي	
		إجازة التقرير الختامي وحفظه	تقرير معتمد	المدير التنفيذي	ربع سنوي	ربع سنوي	
١١	النطق والتخاطب	حصر أسماء المستفيدات	قائمة بأسماء المستفيدات	الاخصائي الاجتماعي	٢٠٢٢/١/١	٢٠٢٢/٣/١	٨٦,٤٠٠ ريال
		إعداد حقيبة تدريبية تأهيلية	حقيبة معدة	أخصائية التخاطب	٢٠٢٢/٤/١	٢٠٢٢/١٩/١	
		اعتماد الحقيبة التدريبية التأهيلية	حقيبة معتمدة	مديرة المشاريع - مديرة برامج وخدمات المستفيدين -المدير التنفيذي	٢٠٢٢/٢٠/١	٢٠٢٢/٢١/١	
		تنفيذ البرنامج	برنامج منفذ	المدربات	٢٠٢٢/٢٢/١	٢٠٢٢/٢٨/١٢	
		إعداد التقرير الختامي	تقرير ختامي عن ما تم تنفيذه والتكاليف والاهداف المحققة	المدربات	ربع سنوي	ربع سنوي	
		إجازة التقرير الختامي وحفظه	تقرير معتمد	المدير التنفيذي	ربع سنوي	ربع سنوي	

تابع الخطة التشغيلية لعام ٢٠٢٢م

الهدف الإستراتيجي		دعم ومساعدة الأسر في رعاية ذوات الإعاقة		النطاق		المستفيدين	
مؤشر الأداء		عدد البرامج المقدمة للأسر لرعاية ذوات الإعاقة					
المستهدف		تراكمي		فترة القياس		ربع سنوي	
م	المشروع / البرنامج	الإجراءات	النتيجة المستهدفة (مؤشر الإنجاز)	المسؤول عن التنفيذ	تاريخ البدء	تاريخ الإنتهاء	التكلفة المالية
١٢	مسكني	حصر الفتيات المستفيدات	قائمة بأسماء الفتيات والأسر	الأخصائي الاجتماعي	٢٠٢٢/٥/١	٢٠٢٢/٢٨/١	دعم من وزارة الإسكان التنموي
		اعتماد قائمة الاسر المحتاجه من المدير التنفيذي	قائمة معتمدة	المدير التنفيذي	٢٠٢٢/٢٩/١	٢٠٢٢/٣٠/١	
		تسجيل وتحديث البيانات في منصة سكني	بيانات محدثة	الأخصائي الاجتماعي	٢٠٢٢/٣١/١	٢٠٢٢/١٥/٢	
		متابعة تنفيذ المشروع مع الإسكان التنموي	تقرير بمراحل تنفيذ	الأخصائي الاجتماعي	٢٠٢٢/١٦/٢	٢٠٢٢/٢٨/١٠	
		تسليم السكن للأسر المحتاجه	سكن جاهز	الأخصائي الاجتماعي	٢٠٢٢/٢٩/١٠	٢٠٢٢/١٥/١١	
		قياس اثر البرنامج على الأسر	تقرير قياس الأثر	الأخصائي الاجتماعي	٢٠٢٢/٢٠/١٢	٢٠٢٢/٢٢/١٢	
		إعداد التقرير الختامي	تقرير ختامي عن ما تم تنفيذه والتكاليف والاهداف المحققه	الأخصائي الاجتماعي	٢٠٢٢/٢٥/١٢	٢٠٢٢/٢٧/١٢	
		إجازة التقرير الختامي وحفظه	تقرير معتمد	المدير التنفيذي	٢٠٢٢/٢٨/١٢	٢٠٢٢/٢٩/١٢	
١٣	الخطط العلاجية	تحديد وتحليل وتشخيص المشكلة	استمارة	الأخصائي الاجتماعي	٢٠٢٢/٨/١	٢٠٢٢/٨/٢	-
		اعداد وتصميم الخطة العلاجية	خطة علاجية معدة	الأخصائي الاجتماعي	٢٠٢٢/٩/٢	٢٠٢٢/١٥/٢	
		الإرشاد والتنقيف	خطة علاجية منفذة	الأخصائي الاجتماعي	٢٠٢٢/١٦/٢	٢٠٢٢/٢٥/١٢	
		إعداد تقرير الختامي	تقرير ختامي معد	الأخصائي الاجتماعي	٢٠٢٢/٢٦/١٢	٢٠٢٢/٢٨/١٢	
		اعتماد التقرير الختامي	تقرير ختامي معتمد	المدير التنفيذي	٢٠٢٢/٢٨/١٢	٢٠٢٢/٢٩/١٢	

تابع الخطة التشغيلية لعام ٢٠٢٢ م

المستفيدين		النطاق		دعم ومساعدة الأسر في رعاية ذوات الإعاقة		الهدف الإستراتيجي	
				عدد البرامج المقدمة للأسر لرعاية ذوات الإعاقة		مؤشر الأداء	
ربع سنوي		فترة القياس		تراكمي		المستهدف	
التكلفة المالية	تاريخ الإنتهاء	تاريخ البدء	المسؤول عن التنفيذ	النتيجة المستهدفة (مؤشر الإنجاز)	الإجراءات	المشروع / البرنامج	م
١٠٠٠ ريال	٢٠٢٢/١٥/١	٢٠٢٢/١/١	الأخصائي الاجتماعي	قائمة بورش العمل المستهدفة	إعداد قائمة ورش عمل إرشادية متنوعه للامهات تهدف لزيادة الوعي لديهم	أسرة واعية	١٤
	٢٠٢٢/١٧/١	٢٠٢٢/١٦/١	المدير التنفيذي	قائمة معتمدة	اعتماد القائمة من قبل المدير التنفيذي		
	٢٠٢٢/٢٠/١	٢٠٢٢/١٨/١	الأخصائي الاجتماعي	جدول زمني	تحديد الجدول الزمني لتنفيذ ورش العمل التدريبية		
	٢٠٢٢/٢٢/١	٢٠٢٢/٢١/١	الأخصائي الاجتماعي	قائمة بالاحتياجات	تحديد الاحتياجات لورش العمل الإرشادية		
	٢٠٢٢/٢٤/١	٢٠٢٢/٢٣/١	المدير التنفيذي	اعتماد القوائم والخطة	اعتماد الجدول الزمني والاحتياجات		
	حسب الجدول الزمني	حسب الجدول الزمني	العلاقات العامة	دعوات حضور تم تسليمها	ارسال الدعوات حسب الجدول الزمني		
	٢٠٢٢/١٢/١١	٢٠٢٢/١٤/٥	الأخصائي الاجتماعي - أخصائية التربية الخاصة	ورش عمل منفذة	تنفيذ ورش العمل الإرشادية حسب الجدول الزمني		
	٢٠٢٢/١٣/١١	٢٠٢٢/١٥/٥	الأخصائي الاجتماعي	تقرير قياس لكل ورشة عمل	قياس الأثر		
	٢٠٢٢/٢٧/١٢	٢٠٢٢/٢٥/١٢	الأخصائي الاجتماعي	تقرير ختامي عن ما تم تنفيذه والتكاليف والاهداف المحققة	إعداد التقرير الختامي		
	ربع سنوي	ربع سنوي	المدير التنفيذي	تقرير معتمد	إجازة التقرير الختامي وحفظه		

تابع الخطة التشغيلية لعام ٢٠٢٢م

المستفيدين		النطاق		دعم ومساعدة الأسر في رعاية ذوات الإعاقة		الهدف الإستراتيجي
				عدد البرامج المقدمة للأسر لرعاية ذوات الإعاقة		مؤشر الأداء
ربع سنوي		فترة القياس		تراكمي		المستهدف
التكلفة المالية	تاريخ الإنهاء	تاريخ البدء	المسؤول عن التنفيذ	النتيجة المستهدفة (مؤشر الإنجاز)	الإجراءات	المشروع / البرنامج
دعم من جهات مانحة	٢٠٢٢/١٧/١	٢٠٢٢/٧/١	الأخصائي الاجتماعي	قائمة بأسماء الأسر	حصر أسر فتيات ذوات الإعاقة	١٥. عين ترعى
	٢٠٢٢/١٧/١	٢٠٢٢/٧/١	الأخصائي الاجتماعي	تقرير البحث الاجتماعي	عمل بحث اجتماعي	
	٢٠٢٢/٢٣/١	٢٠٢٢/١٨/١	المدير التنفيذي	قائمة معتمدة	اعتماد قائمة الاسر المحتاجه	
	٢٠٢٢/٢٥/١	٢٠٢٢/٢٤/١	الأخصائي الاجتماعي	قائمة بنوع الدعم	تحديد نوع الدعم المقدم	
	حسب المواسم	٢٠٢٢/٢٦/١	مشرف البرنامج	دعم معد	تجهيز الدعم المقدم	
	مستمر	مستمر	مشرف البرنامج	أسر مستفيدة	توزيع الدعم	
	ربع سنوي	ربع سنوي	مشرف البرنامج	تقرير معد	إعداد تقرير الختامي	
	ربع سنوي	ربع سنوي	المدير التنفيذي	تقرير معتمد	اعتماد التقرير الختامي	
٥٠٠ ريال	٢٠٢٢/٢٠/١	٢٠٢٢/١/١	الأخصائي الاجتماعي	برنامج معد	إعداد برنامج لقاء لأمهات ذوات الإعاقة لمناقشة كيفية التعامل مع حالات الإعاقات المختلفة	١٦. ملتقى جنا
	٢٠٢٢/٢٢/١	٢٠٢٢/٢١/١	المدير التنفيذي	برنامج معتمد	اعتماد البرنامج من الإدارة التنفيذية	
	٢٠٢٢/٢٨/٢	٢٠٢٢/٢٨/٢	الأخصائي الاجتماعي	لقاء منفذ	تنفيذ اللقاء وتقديم الاستشارات اللازمة لتعزيز جوانب القوة وحل المشكلات	
	٢٠٢٢/٢/٣	٢٠٢٢/١/٣	الأخصائي الاجتماعي	تقرير معد	إعداد تقرير	
	٢٠٢٢/٤/٣	٢٠٢٢/٣/٣	المدير التنفيذي	تقرير معتمد	اعتماد التقرير	

تابع الخطة التشغيلية لعام ٢٠٢٢م

المستفيدين		النطاق		دعم ومساعدة الأسر في رعاية ذوات الإعاقة		الهدف الإستراتيجي	
				عدد البرامج المقدمة للأسر لرعاية ذوات الإعاقة		مؤشر الأداء	
ربع سنوي		فترة القياس		تراكمي		المستهدف	
التكلفة المالية	تاريخ الإنتهاء	تاريخ البدء	المسؤول عن التنفيذ	النتيجة المستهدفة (مؤشر الإنجاز)	الإجراءات	المشروع / البرنامج	م
-	مستمر	٢٠٢٢/١/١	الأخصائي الاجتماعي	سجل الزائرات	استقبال الحالات	تشخيص الإعاقة الطبي	١٧
	مستمر	٢٠٢٢/١/١	الأخصائي الاجتماعي	استمارة دراسة الحالة	التقييم ودراسة الحالة		
	مستمر	٢٠٢٢/٢/١	الأخصائي الاجتماعي	خطاب معد	عمل خطاب رسمي لمجمع إرادة والصحة النفسية		
	مستمر	٢٠٢٢/٣/١	مديرة برامج وخدمات المستفيدين - المدير التنفيذي	خطاب معتمد	اعتماد الخطاب الرسمي		
	مستمر	٢٠٢٢/٤/١	الأخصائي الاجتماعي	حالات محولة	تحويل الحالة لمجمع إرادة والصحة النفسية		
	مستمر	٢٠٢٢/٥/١	مجمع إرادة والصحة النفسية	تقرير طبي معد	إصدار تقرير التشخيص الطبي		
	مستمر	٢٠٢٢/٢٠/١	الأخصائي الاجتماعي	تقرير طبي معد	استلام التقرير وحفظه بالملف		
	ربع سنوي	ربع سنوي	الأخصائي الاجتماعي	تقرير معد	إعداد تقرير نهائي وإحصائيات		
	ربع سنوي	ربع سنوي	المدير التنفيذي	تقرير معتمد	اعتماد التقرير النهائي		
١٠٠٠ ريال	مستمر	٢٠٢٢/٢/١	الأخصائي الاجتماعي	مبادرة منفذة	استكمال المبادرة وتقديم الإستشارات	الهاتف الإستشاري	١٨
	ربع سنوي	ربع سنوي	الأخصائي الاجتماعي	تقرير معد	رصد الإحصائيات الخاصة بالإستشارات وتقديم التقرير النهائي		
	ربع سنوي	ربع سنوي	المدير التنفيذي	تقرير معتمد	اعتماد التقرير النهائي		

تابع الخطة التشغيلية لعام ٢٠٢٢م

المستفيدين		النطاق		دعم ومساعدة الأسر في رعاية ذوات الإعاقة		الهدف الإستراتيجي	
				عدد البرامج المقدمة للأسر لرعاية ذوات الإعاقة		مؤشر الأداء	
ربع سنوي		فترة القياس		تراكمي		المستهدف	
التكلفة المالية	تاريخ الإنتهاء	تاريخ البدء	المسؤول عن التنفيذ	النتيجة المستهدفة (مؤشر الإنجاز)	الإجراءات	المشروع / البرنامج	م
٢٠٠٠ ريال	٢٠٢٢/١٥/١	٢٠٢٢/١/١	الأخصائي الاجتماعي	سجل الزيارات	جدولة مواعيد حضور الأمهات الى الجمعية	الأم الزائرة	١٩
	مستمر	٢٠٢٢/١/٢	الأخصائي الاجتماعي	برنامج منفذ	اشراك الام بالخدمات والبرامج المقدمة للفتاة على مدار اليوم وزيارة جميع الوحدات ومقابلة المتخصصات		
	٢٠٢٢/٢٣/١٢	٢٠٢٢/٢٢/١٢	الأخصائي الاجتماعي	استمارة معدة	إعداد استمارة رضا أولياء المستفيدين عن البرامج المقدمة في الجمعية و ابداء الملاحظات والمقترحات		
	٢٠٢٢/٢٥/١	٢٠٢٢/٢٤/١	الأخصائي الاجتماعي	نتائج محصورة	حصر نتائج الإستبيان		
	٢٠٢٢/٢٧/١٢	٢٠٢٢/٢٦/١٢	الأخصائي الاجتماعي	تقرير معد	إعداد التقرير الختامي		
	٢٠٢٢/٢٩/١٢	٢٠٢٢/٢٨/١٢	المدير التنفيذي	تقرير معتمد	اعتماد التقرير الختامي		

تابع الخطة التشغيلية لعام ٢٠٢٢م

المستفيدين		النطاق		دعم ومساعدة الأسر في رعاية ذوات الإعاقة		الهدف الإستراتيجي	
				عدد البرامج المقدمة للأسر لرعاية ذوات الإعاقة		مؤشر الأداء	
ربع سنوي		فترة القياس		تراكمي		المستهدف	
التكلفة المالية	تاريخ الإنهاء	تاريخ البدء	المسؤول عن التنفيذ	النتيجة المستهدفة (مؤشر الإنجاز)	الإجراءات	المشروع / البرنامج	م
شراكة مجتمعية	٢٠٢٢/٢/٢	٢٠٢٢/١/٢	رئيس مجلس الإدارة	عقد	عقد شراكات مجتمعية مع الجهات المختصة بتقديم الخدمة	تعديل السلوك	٢٠
	٢٠٢٢/٢٨/٢	٢٠٢٢/٥/٢	الأخصائي النفسي	قائمة بأسماء الحالات مع تحديد نوع السلوك المراد تغييره	ملاحظة الحالات وتحديد السلوكيات المراد تعديلها		
	٢٠٢٢/٢٠/٣	٢٠٢٢/١/٣	الأخصائي النفسي	خطة معدة	إعداد خطة تعديل سلوك واتباع استراتيجيات مناسبة للتدخل السلوكي		
	٢٠٢٢/٢٢/٣	٢٠٢٢/٢١/٣	مديرة برامج وخدمات المستفيدين	خطة معتمدة	اعتماد الخطة من إدارة برامج وخدمات المستفيدين		
	مستمر	٢٠٢٢/٢٣/٣	الأخصائي النفسي	خطة منفذة	تنفيذ خطة تعديل السلوك		
	ربع سنوي	ربع سنوي	الأخصائي النفسي	استمارة	رصد نتائج الإستراتيجيات المتبعة		
	ربع سنوي	ربع سنوي	المدير التنفيذي	استمارة معتمدة	اعتماد الإستمارة من المدير التنفيذي		

تابع الخطة التشغيلية لعام ٢٠٢٢م

المستفيدين		النطاق		دعم ومساعدة الأسر في رعاية ذوات الإعاقة		الهدف الإستراتيجي
				عدد البرامج المقدمة للأسر لرعاية ذوات الإعاقة		مؤشر الأداء
ربع سنوي		فترة القياس		تراكمي		المستهدف
التكلفة المالية	تاريخ الإنتهاء	تاريخ البدء	المسؤول عن التنفيذ	النتيجة المستهدفة (مؤشر الإنجاز)	الإجراءات	المشروع / البرنامج
١٥٠٠ ريال	٢٠٢٢/٣/١	٢٠٢٢/١/١	الأخصائي الإجتماعي	شروط معدة	إعداد شروط للبرنامج	٢١ الأسرة المتميّزة
	٢٠٢٢/٥/١	٢٠٢٢/٤/١	الأخصائي الإجتماعي	بروشور تعريفي	تعريف الأسرة بأهداف البرنامج	
	مستمر	٢٠٢٢/٦/١	الأخصائي الإجتماعي	برنامج منفذ	متابعة الأسرة لمدى متابعتهم لفتياتهن للبرامج والخدمات المقدمة في الجمعية والأمسيات والمحاضرات المقدمة لهن ومساهمتها في دعم البرنامج والأنشطة	
	ربع سنوي	ربع سنوي	الأخصائي الإجتماعي	شهادات شكر وهدايا عينية	تكريم أسرة متميزة كل ٣ أشهر بناءً على استيفائها لشروط البرنامج.	
	ربع سنوي	ربع سنوي	الأخصائي الإجتماعي	تقرير معد	إعداد تقرير نهائي	
	ربع سنوي	ربع سنوي	المدير التنفيذي	تقرير معتمد	اعتماد التقرير النهائي	

تابع الخطة التشغيلية لعام ٢٠٢٢م

المستفيدين		النطاق		زيادة الوعي المجتمعي لحقوق ذوات الإعاقة		الهدف الإستراتيجي
				عدد البرامج المقدمة للتعريف بحقوق ذوات الإعاقة في المجتمع		مؤشر الأداء
ربع سنوي		فترة القياس		١٨		المستهدف
م	المشروع / البرنامج	النتيجة المستهدفة (مؤشر الإنجاز)	المسؤول عن التنفيذ	تاريخ البدء	تاريخ الإنتهاء	التكلفة المالية
٢٢	لمجتمع واعي	إعداد خطة تحتوي على بروشورات توعوية إرشادية وكتيبات وفيديوهات مرئية	مديرة برامج وخدمات المستفيدين	٢٠٢٢/١/١	٢٠٢٢/٢٨/٢	٥٠٠٠ ريال
		تنفيذ الخطة ونشرها عبر وسائل التواصل الاجتماعي والفعاليات العالمية	العلاقات العامة	٢٠٢٢/١/٣	مستمر	
		إعداد التقرير الختامي	العلاقات العامة	ربع سنوي	ربع سنوي	
		اعتماد التقرير الختامي	المدير التنفيذي	ربع سنوي	ربع سنوي	
٢٣	الفعاليات العالمية والأنشطة الإجتماعية لذوي الإعاقة	تحديد الأيام العالمية والأنشطة الاجتماعية لذوي الإعاقة	مدير برامج وخدمات المستفيدين	٢٠٢٢/١/١	٢٠٢٢/٢/١	١٠٠٠٠ ريال
		إعداد آلية تنفيذ لكل فعالية	مديرة برامج وخدمات المستفيدين – مديرة المشاريع	٢٠٢٢/٣/١	حسب الفعاليات العالمية	
		عقد شراكات أو تلبية دعوات	المدير التنفيذي	حسب الفعاليات العالمية	حسب الفعاليات العالمية	
		تنفيذ الفعاليات العالمية	وحدة الفعاليات والأنشطة	حسب الفعاليات العالمية	حسب الفعاليات العالمية	
		إعداد تقرير لكل فعالية	وحدة الفعاليات والأنشطة	نهاية كل فعالية	نهاية كل فعالية	
		اعتماد التقرير النهائي	المدير التنفيذي	نهاية كل فعالية	نهاية كل فعالية	

تابع الخطة التشغيلية لعام ٢٠٢٢م

المستفيدين		النطاق		زيادة الوعي المجتمعي لحقوق ذوات الإعاقة		الهدف الإستراتيجي	
				متوسط نسبة رضا المستفيدين		مؤشر الأداء	
ربع سنوي		فترة القياس		٤		المستهدف	
التكلفة المالية	تاريخ الإنهاء	تاريخ البدء	المسؤول عن التنفيذ	النتيجة المستهدفة (مؤشر الإنجاز)	الإجراءات	المشروع / البرنامج	م
٥٠٠ ريال	٢٠٢٢/١٥/١	٢٠٢٢/١/١	العلاقات العامة	قائمة بالمستفيدين حسب نوعيتهم	تصنيف المستفيدين	رضاكم هدفنا	٢٤
	٢٠٢٢/٢٩/١	٢٠٢٢/١٦/١	مديرة المشاريع - إدارة برامج وخدمات المستفيدين	استبانة معدة	تجهيز استبانات قياس الرضا حسب نوعية المستفيد		
	٢٠٢٢/٣١/١	٢٠٢٢/٣٠/١	العلاقات العامة	استبانة منشورة	نشر الإستبانات عبر الموقع الإلكتروني ووسائل التواصل الاجتماعي		
	مستمر	٢٠٢٢/١/٢	العلاقات العامة	قائمة احصائيات	جمع المعلومات والنتائج وتحليلها		
	ربع سنوي	ربع سنوي	العلاقات العامة	تقرير معد	اعداد التقرير الختامي		
	ربع سنوي	ربع سنوي	المدير التنفيذي	تقرير معتمد	اعتماد التقرير		

تابع الخطة التشغيلية لعام ٢٠٢٢م

العمليات الداخلية		النطاق		بناء شراكات فاعلة مع الجهات ذات العلاقة		الهدف الإستراتيجي	
				نسبة الشراكات الفاعلة إلى إجمالي الشراكات		مؤشر الأداء	
ربع سنوي		فترة القياس		تراكمي		المستهدف	
التكلفة المالية	تاريخ الإنهاء	تاريخ البدء	المسؤول عن التنفيذ	النتيجة المستهدفة (مؤشر الإنجاز)	الإجراءات	المشروع / البرنامج	م
٥٠٠ ريال	٢٠٢٢/٣١/١	٢٠٢٢/١/١	مديرة المشاريع	قائمة بالمشاريع مصنفة	حصر وتصنيف المشاريع	شاركنا الأجر	٢٥
	٢٠٢٢/١٥/٢	٢٠٢٢/١/٢	العلاقات العامة	قائمة بنوعية الشراكات	حصر وتصنيف الشراكات المطلوبه		
	مستمر	٢٠٢٢/١/١	العلاقات العامة	قائمة بالاشتراطات	تحديد اشتراطات الجهات الحكومية والخدمية والمانحة		
	مستمر	٢٠٢٢/٦/١	إدارة تنمية الموارد المالية	حقيبة معده جاهزه حسب الشراكات المطلوبة	تجهيز حقيبة تسويقية للمشاريع حسب متطلبات الجهات المانحة والخدمية والحكومية		
	مستمر	٢٠٢٢/١١/١	العلاقات العامة	الحصول على الدعم	تسويق الحقيبة للشركاء		
	ربع سنوي	ربع سنوي	العلاقات العامة	تقرير للشركاء	اعداد التقارير حسب متطلبات الشركاء		
	مستمر	نهاية كل حملة	العلاقات العامة	شريك فاعل	متابعة الشركاء ومشاركته في فعاليات الجمعية أو مشاركة الجمعية في فعالياتهم		
	نهاية كل حملة	نهاية كل حملة	مدير تنمية الموارد المالية	تقرير عن التنفيذ	اعداد تقرير ختامي لكل مشروع أو برنامج تم		
	ربع سنوي	ربع سنوي	المدير التنفيذي	تقرير معتمد	اعتماد التقرير وحفظه		

تابع الخطة التشغيلية لعام ٢٠٢٢م

العمليات الداخلية		النطاق		تفعيل وأشراك المتطوعين والمتطوعات في الجمعية		الهدف الإستراتيجي	
				نسبة الشراكات الفاعلة إلى إجمالي الشراكات		مؤشر الأداء	
ربع سنوي		فترة القياس		تراكمي		المستهدف	
التكلفة المالية	تاريخ الإنتهاء	تاريخ البدء	المسؤول عن التنفيذ	النتيجة المستهدفة (مؤشر الإنجاز)	الإجراءات	المشروع / البرنامج	م
٢٠٠٠ ريال	٢٠٢٢/١٥/١	٢٠٢٢/١/١	مديرة التطوع	قائمة بالفرص التطوعية المتوفرة	حصر الفرص التطوعية المتوفرة	تطوعي أمل	٢٦
	٢٠٢٢/٢١/١	٢٠٢٢/١٦/١	مديرة التطوع	نموذج معد	اعداد نموذج الفرص التطوعية		
	٢٠٢٢/١٩/١	٢٠٢٢/١٦/١	المدير التنفيذي	فرصة تطوعية معتمده	اعتماد الفرص التطوعية من الإدارة العليا		
	مستمر	٢٠٢٢/١٦/١	العلاقات العامة	اعلان أو برشور	التسويق والإعلان عن الفرص التطوعية		
	مستمر	مستمر	مديرة التطوع	متطوع فاعل	اختيار المتطوعين لتنفيذ الفرصة		
	ربع سنوي	ربع سنوي	العلاقات العامة	تقرير عن رضا المتطوعين	قياس اثر التطوع من قبل المتطوعين		
	ربع سنوي	ربع سنوي	مديرة التطوع	تقرير عن فاعلية المتطوع	قياس فاعلية المتطوع		
	٢٠٢٢/٢٥/١٢	٢٠٢٢/٢٥/١٢	مديرة التطوع	متطوع تم تكريمه	تكريم المتطوعين الفاعلين		
	٢٠٢٢/٣١/١٢	٢٠٢٢/٢٦/١٢	مديرة التطوع - المدير التنفيذي	تقرير معتمد	تقديم التقرير النهائي واعتماده		

تابع الخطة التشغيلية لعام ٢٠٢٢م

العمليات الداخلية		النطاق		صناعة صورة مشرقة للجمعية في المجتمع		الهدف الإستراتيجي	
				معدل الظهور الإعلامي في الوسائل الإعلامية والإعلام الجديد		مؤشر الأداء	
ربع سنوي		فترة القياس				المستهدف	
التكلفة المالية	تاريخ الإنتهاء	تاريخ البدء	المسؤول عن التنفيذ	النتيجة المستهدفة (مؤشر الإنجاز)	الإجراءات	المشروع / البرنامج	م
٢٤٠٠٠ ريال	٢٠٢٢/١/١	٢٠٢٢/١/١	العلاقات العامة	قائمة بالوسائل الإعلامية المستهدفة	تحديد الوسائل الإعلامية المستهدفة	جنا في الإعلام	٢٧
	ربع سنوي	٢٠٢٢/٢/١	العلاقات العامة	حقيبة معدة	إعداد حقيبة إعلامية حسب الوسائل		
	ربع سنوي	٢٠٢٢/٣/١	مجلس الإدارة	حقيبة معتمدة	اعتماد الحقيبة من قبل الإدارة العليا		
	ربع سنوي	٢٠٢٢/٤/١	العلاقات العامة	خطة معدة	وضع خطة للإنتشار الإعلامي		
	ربع سنوي	٢٠٢٢/٥/١	مجلس الإدارة	خطة معتمدة	اعتماد الخطة من قبل الإدارة العليا		
	ربع سنوي	٢٠٢٢/٦/١	العلاقات العامة	خطة منفذة	تنفيذ الخطة عبر الوسائل		
	ربع سنوي	٢٠٢٢/٧/١	العلاقات العامة	تقرير عن فاعلية الخطة	قياس فاعلية الخطة		
	ربع سنوي	ربع سنوي	مجلس الإدارة	تقرير معتمد	تقديم التقرير النهائي واعتماده		

تابع الخطة التشغيلية لعام ٢٠٢٢م

العمليات الداخلية		النطاق		صناعة صورة مشرقة للجمعية في المجتمع		الهدف الإستراتيجي	
				معدل الظهور الإعلامي في الوسائل الإعلامية والإعلام الجديد		مؤشر الأداء	
ربع سنوي		فترة القياس		تراكمي		المستهدف	
التكلفة المالية	تاريخ الإنتهاء	تاريخ البدء	المسؤول عن التنفيذ	النتيجة المستهدفة (مؤشر الإنجاز)	الإجراءات	المشروع / البرنامج	م
٢٥٠٠٠ ريال	٢٠٢٢/٥/١	٢٠٢٢/١/١	لجنة الحوكمة	تقرير عن أوجه التحسين	قياس مدى تحقق المعيار	حوكمة وشفافية جينا	٢٨
	٢٠٢٢/١٠/١	٢٠٢٢/٦/١	لجنة الحوكمة	خطه موضوعه	وضع خطه لتنفيذ التحسينات		
	٢٠٢٢/١٣/١	٢٠٢٢/١١/١	المدير التنفيذي	خطه معتمده	إجازة الخطة من قبل الإدارة العليا		
	مستمرة	٢٠٢٢/١٤/١	لجنة الحوكمة	خطه منفذه	تنفيذ خطة التحسين		
	مستمرة	٢٠٢٢/١٤/١	لجنة الحوكمة	تقرير عن التحسن الناتج	مراجعة التنفيذ وقياس مدى التحسين		
	مستمرة	٢٠٢٢/١٧/١	لجنة الحوكمة	خطه محسنه	معالجة أوجه التقصير في الخطه		
	مستمرة	٢٠٢٢/٢٠/١	لجنة الحوكمة	خطه منفذه	تنفيذ المعالجه		

العمليات الداخلية		النطاق		أتمتة أعمال الجمعية		الهدف الإستراتيجي	
				نسبة الأعمال المؤرشفة في بوابة جينا		مؤشر الأداء	
ربع سنوي		فترة القياس		تراكمي		المستهدف	
التكلفة المالية	تاريخ الإنتهاء	تاريخ البدء	المسؤول عن التنفيذ	النتيجة المستهدفة (مؤشر الإنجاز)	الإجراءات	المشروع / البرنامج	م
١٠٠٠٠ ريال	مستمرة	٢٠٢٢/٠١/٠١	كافة الأقسام	ملفات مجهزة	تجهيز الملفات والأعمال المراد إدراجها في البوابة	بوابة جينا	٢٩
	مستمرة	٢٠٢٢/٠١/١٠	كافة الأقسام	ملفات مدرجة	إدراج الأعمال في البوابة		
	ربع سنوي	ربع سنوي	الإدارة التنفيذية – الإدارة العليا	تقرير	متابعة الأعمال من الإدارة التنفيذية والإدارة العليا		

تابع الخطة التشغيلية لعام ٢٠٢٢م

العمليات الداخلية		النطاق		تهيئة متطلبات الأمن والسلامة		الهدف الإستراتيجي	
				بيئة عمل مناسبة		مؤشر الأداء	
ربع سنوي		فترة القياس		تراكمي		المستهدف	
التكلفة المالية	تاريخ الإنتهاء	تاريخ البدء	المسؤول عن التنفيذ	النتيجة المستهدفة (مؤشر الإنجاز)	الإجراءات	المشروع / البرنامج	م
٣٠٠٠ ريال	٢٠٢٢/١/١٥	٢٠٢٢/١/١	المدير التنفيذي	فرق مشكل	تشكيل فريق الأمن والسلامة لتنفيذ الأعمال اللازمة	سلامتي	٣٠
	٢٠٢٢/١/٣١	٢٠٢٢/١/١٦	السكرتارية التنفيذية	خطة معدة	إعداد خطة الأمن والسلامة والإخلاء		
	٢٠٢٢/٢/٢	٢٠٢٢/٢/١	المدير التنفيذي	خطة معتمدة	اعتماد الخطة من الإدارة التنفيذية		
	مستمرة	٢٠٢٢/٢/٣	الجهة المختصة	كادر ومستفيدات مؤهلين	تدريب الكادر الوظيفي وفتيات ذوات الإعاقة (مستفيدات الجمعية)		
	مستمرة	٢٠٢٢/٢/٥	الكادر الوظيفي	خطة منفذة	تنفيذ الخطة		
	ربعي	ربعي	الكادر الوظيفي	تقرير معد	إعداد التقرير النهائي		
	ربعي	ربعي	المدير التنفيذي	تقرير معتمد	اعتماد التقرير النهائي		

تابع الخطة التشغيلية لعام ٢٠٢٢م

الهدف الإستراتيجي		توفير بيئة عمل محفزة		النطاق		النمو والتعلم	
مؤشر الأداء		نسبة تقييم بيئة العمل					
المستهدف		٢٠		فترة القياس		ربع سنوي	
م	المشروع / البرنامج	الإجراءات	النتيجة المستهدفة (مؤشر الإنجاز)	المسؤول عن التنفيذ	تاريخ البدء	تاريخ الإنتهاء	التكلفة المالية
٣١	ولائي	حصر وتقييم احتياجات الموظفين والإدارة العليا والمتطوعين	قائمة بفرص التحسين التي ترفع من الولاء	مديرة الموارد البشرية	٢٠٢٢/١/١	٢٠٢٢/١/١٥	٣٠٠٠ ريال
		أعداد حقيبة تدريبية للموظفين والمتطوعين حسب الاحتياج وتنفيذها	تطوير الموظفين والمتطوعين	مديرة الموارد البشرية	٢٠٢٢/١/١	٢٠٢٢/١/٣١	
		اشراك مجلس الإدارة في تنفيذ برامج الجمعية	مجلس إدارة فاعل	المدير التنفيذي	٢٠٢٢/١/١	مستمرة	
		تطبيق الهيكل الوظيفي	هيكل وظيفي مطبق حسب الوصف الوظيفي	مديرة الموارد البشرية	٢٠٢٢/١/١	مستمرة	
		تطبيق هيكل الرواتب والأجور	هيكل رواتب مطبق	مديرة الموارد البشرية	٢٠٢٢/١/١	مستمرة	
		اعداد نماذج قياس الأثر وقياس الأداء	نماذج معده	مشرف الجودة	٢٠٢٢/١/١	٢٠٢٢/٥/١	
		تنفيذ قياس الأثر والأداء	تقرير قياس الأثر والأداء	مديرة الموارد البشرية	٢٠٢٢/١/٢	مستمرة	
		إعداد التقرير النهائي	تقرير ختامي	مديرة الموارد البشرية	٢٠٢٢/٢٥/١٢	٢٠٢٢/٢٧/١٢	
		اعتماد التقرير وحفظه	تقرير معتمد	المدير التنفيذي	٢٠٢٢/٢٨/١٢	٢٠٢٢/٢٨/١٢	

تابع الخطة التشغيلية لعام ٢٠٢٢م

الهدف الإستراتيجي		توفير موارد مالية مستدامة		النطاق		المالي
مؤشر الأداء		نسبة الإيرادات المستدامة إلى المصروفات التشغيلية				
المستهدف		١٢		فترة القياس		ربع سنوي
م	المشروع / البرنامج	الإجراءات	النتيجة المستهدفة (مؤشر الإنجاز)	المسؤول عن التنفيذ	تاريخ البدء	تاريخ الإنتهاء
				التكلفة المالية		
٣٢	أنت شريكي	حصر المشاريع وتصنيفها	قائمة بجميع المشاريع	مديرة المشاريع	٢٠٢٢/١/١	٢٠٢٢/٣١/١
		اعداد حقيبية تسويقية	حقيبية جاهزة	العلاقات العامة	٢٠٢٢/١/٢	٢٠٢٢/١٥/٢
		البحث عن جهات ذات اختصاص	قائمة بجميع الجهات ذات الاختصاص	العلاقات العامة	٢٠٢٢/١/١	مستمر
		إعداد بنود الشراكة	بنود شراكة معتمدة	إدارة تنمية الموارد المالية	٢٠٢٢/٦/١	مستمر
		توقيع الشراكة	شراكة موقعة	رئيس مجلس الإدارة	٢٠٢٢/١١/١	مستمر
		إعداد تقرير	تقرير جاهز	إدارة تنمية الموارد المالية	نهاية كل حملة	مستمر
		اعتماد التقرير	تقرير معتمد	مديرة تنمية الموارد المالية	نهاية كل حملة	نهاية كل حملة
		إعداد تقرير نهائي	تقرير نهائي	المدير التنفيذي	ربع سنوي	ربع سنوي
٣٣	وقف جينا	إعداد المشروع الوقفي	مشروع وقفي معد	مديرة تنمية الموارد المالية	٢٠٢٢/١/١	٢٠٢٢/٢٨/٢
		اعتماد المشروع الوقفي	مشروع وقفي معتمد	مجلس الإدارة	٢٠٢٢/١/٣	٢٠٢٢/٥/٣
		تسويق المشروع الوقفي	الحصول على الدعم	العلاقات العامة	٢٠٢٢/١٣/٣	مستمر
		الحصول على الوقف	امتلاك الوقف	مجلس الإدارة	٢٠٢٢/١/١٠	٢٠٢٢/٢/١٠
		تجهيز كافة الأوراق الخاصة بالوقف	وقف مكتمل الأوراق	العلاقات العامة	٢٠٢٢/٣/١٠	٢٠٢٢/٣١/١٠
		اعتماد الوقف	نظارة وقف معتمده	مجلس الإدارة	٢٠٢٢/٣/١٠	٢٠٢٢/٣١/١٠

تابع الخطة التشغيلية لعام ٢٠٢٢ م

المالي		النطاق		توفير موارد مالية مستدامة		الهدف الإستراتيجي	
				نسبة الإيرادات المستدامة إلى المصروفات التشغيلية		مؤشر الأداء	
ربع سنوي		فترة القياس		١٢		المستهدف	
التكلفة المالية	تاريخ الإنتهاء	تاريخ البدء	المسؤول عن التنفيذ	النتيجة المستهدفة (مؤشر الإنجاز)	الإجراءات	المشروع / البرنامج	م
٢٠٠٠ ريال	٢٠٢٢/١٥/١	٢٠٢٢/١/١	العلاقات العامة	عروض من عدة شركات	البحث عن عروض أسعار من عدة شركات	متجر جينا	٣٤
	٢٠٢٢/٢٢/١	٢٠٢٢/١٧/١	مجلس الإدارة	عرض معتمد	اعتماد عرض من شركة		
	٢٠٢٢/٢٣/١	٢٠٢٢/٢٣/١	المدير التنفيذي	شراكة موقعة	توقيع الشراكة		
	٢٠٢٢/٢٤/١	٢٠٢٢/١/١	إدارة تنمية الموارد المالية	معروضات جاهزة	اعداد المعروضات		
	٢٠٢٢/٢٥/١	٢٠٢٢/٢٣/٢	العلاقات العامة	موقع مصمم	تصميم الموقع		
	٢٠٢٢/٢٦/١	٢٠٢٢/٢٥/٢	مسؤول الموقع	بضائع معروضه	عرض البضائع في المتجر		

تابع الخطة التشغيلية لعام ٢٠٢٢م

الهدف الإستراتيجي		توفير موارد مالية مستدامة		النطاق		المالي	
مؤشر الأداء		نسبة الإيرادات المستدامة إلى المصروفات التشغيلية					
المستهدف		١٢		فترة القياس		ربع سنوي	
م	المشروع / البرنامج	الإجراءات	النتيجة المستهدفة (مؤشر الإنجاز)	المسؤول عن التنفيذ	تاريخ البدء	تاريخ الإنتهاء	التكلفة المالية
٣٥	شاركنا الأجر	حصر الموظفين المستهدفين	قائمة بالموظفين	العلاقات العامة	٢٠٢٢/١/١	٢٠٢٢/٣١/١	٣٠٠٠ ريال
		تعاهد مع البنوك	عقد إدارج اسم الجمعية ضمن الجمعيات	المحاسبة	٢٠٢٢/١/١	٢٠٢٢/٥/١	
		إعداد خطة إعلامية تسويقية	خطة	العلاقات العامة	٢٠٢٢/١/١	٢٠٢٢/١٢/١	
		إجازة الخطة من قبل الإدارة العليا	خطة مجازة	المدير التنفيذي	٢٠٢٢/١٣/١	٢٠٢٢/١٥/١	
		تنفيذ الخطة	مبالغ مستقطعة	العلاقات العامة	٢٠٢٢/١٦/١	مستمرة	
		مراجعة الحسابات البنكية	كشف حساب بنكي	المحاسبة	شهرياً	نهاية كل شهر	
		إعداد تقرير بالإستقطاعات	تقرير جاهز	إدارة تنمية الموارد المالية	شهرياً	نهاية كل شهر	
		اعتماد التقرير	تقرير معتمد	المشرف المالي	شهرياً	نهاية كل شهر	
٣٦	الرسائل النصية	البحث عن الشركات التي تنفذ الرسائل النصية	قائمة بأسماء الشركات	العلاقات العامة	٢٠٢٢/١/١	٢٠٢٢/٣١/١	٣٠٠٠ ريال
		عقد الشراكة	عقد	العلاقات العامة	٢٠٢٢/١/٢	٢٠٢٢/١٥/٢	
		اعداد حقيبية تسويقية للرسائل النصية	حقيبية معده	العلاقات العامة	٢٠٢٢/١٦/٢	٢٠٢٢/٠٢/٢٩	
		تنفيذ الحملة	مبالغ متحصلة	العلاقات العامة	٢٠٢٢/١/٣	مستمرة	
		طلب التقرير من الشركة	تقرير	العلاقات العامة	ربعي	ربعي	
		متابعة توريد الأموال من قبل الشركة	مبالغ في الحساب	إدارة تنمية الموارد المالية	مستمرة	مستمرة	
		إعداد تقرير بالرسائل النصية والمبالغ المتحصلة	تقرير معد	إدارة تنمية الموارد المالية	ربعي	ربعي	
		إجازة التقرير من قبل الإدارة العليا	تقرير مجاز	المدير التنفيذي	ربعي	ربعي	

الموازنة الكلية للخطة التشغيلية:- (٥٧٥,٣٠٠ ياك)

المبالغ المتوفرة:- (٤٠,٦٩٧ ياك)

العجز المتوقع :- (534,603) ريال

الكوادر البشرية المطلوبة:- (١٠)

المتوفر منهم:- (٦)

العجز الوظيفي:- (٤)

إدارة المخاطر:	
الحلول المقترحة	المخاطر المحتملة
البحث عن داعمين	نقص الموارد المالية
توفير كوادر وظيفية	نقص الكادر الوظيفي
إعداد خطة للأزمات والكوارث	الأزمات والكوارث

صياغة هادي الحادي
 ضيقه صالحه
 د. ك. محارب محمد
 لوكي محمد
 هادي حسين شيخ
 ٢٨
 سناء يوسف عريسي
 ليلى
 حناء عبد الله بن تاج
 هادي شيخ